



Bull: Genosource Johnboy

NY
9 Conf, +102 fedt & 85 Protein (Can)
157 RZG, 2796 GTPI & 3462 GLPI

	%	% sik	OBS
Fødselsindeks	2,4	62	0
Kælvningsindeks	2,1	56	0
Dødfødte Fødsel	5,8	58	0
Dødfødte Kælvning	4,5	53	0

Genosource				Pris kr 150/260,-	
JOHNBOY					
GTPI	2796		Døtre	Besætninger	
Netmerit \$	+646				
Mælk (Lbs)	+948	77%	aAa	432	
Fedt (Lbs)	+75	+0,13%	Malketid	96	
Protein (Lbs)	+56	+0,09%	EFI	9,4%	
Totaltype	1,63	75%	SCR		
Lemmer	0,50	75%	ECO Feed		
Yver	1,39	75%	Stb. nr. 261381 STgenetics		
Celletal	2,88	75%			
Frugtbarhed	-0,4	73%			
Levetid	+4,1	74%			
REDROCK X DYNAMO X SILVER X ROBUST					

Linjære August 2020			Døtre: Besætninger					Sik. 75%	
			-2	-1	0	+1	+2		
Højde	1,09	Stor							
Styrke	0,85	Stærk							
Kropsdybde	0,86	Dyb							
Mælkepræg	1,45	Åben							
Krydsretning	0,39	Hældende							
Krydsbredde	1,07	Bred							
Hasevinkel	-0,42	Ret							
Hasestilling	0,77	Parallele							
Klovhældning	1,03	Stejl							
Lemmescore	0,65	Høj							
Foryvertilhæftning	1,70	Fast							
Baggyverhøjde	2,31	Højt							
Baggyverbredde	2,13	Bredt							
Yverbånd	0,55	Stærk							
Yverdybde	0,83	Højt							
Forpatteafstand	0,52	Tæt							
Bagpatteafstand	-0,04	Vidtstillede							
Pattelængde	0,44	Lang							



MGGD: Butz-Butler Gold Barbara EX-95 2E

SHOWTIME BARBIE! Anderledes showlinje
Enestående 3,26 Type & +1991 Mælk

	%	% sik	OBS
Fødselsindeks	2,6	73	31
Kælvningsindeks	2,5	70	0
Dødfødte Fødsel	6,0	63	28
Dødfødte Kælvning	5,8	63	0

Winstar-Mh Empire				Pris kr 150/250,-	
MAKER					
GTPI	2468		Døtre	Besætninger	
Netmerit \$	+247				
Mælk (Lbs)	+1991	80%	aAa	243	
Fedt (Lbs)	+36	-0,13%	Malketid	101	
Protein (Lbs)	+47	-0,05%	EFI	8,6%	
Totaltype	3,26	79%	SCR		
Lemmer	0,27	79%	ECO Feed		
Yver	2,11	79%	Stb. nr. 260518 STgenetics		
Celletal	2,94	78%			
Frugtbarhed	-2,0	76%			
Levetid	-0,7	77%			
SALOON X KINGBOY X DOORMAN X GOLD BARBARA EX-95					

Linjære August 2020			Døtre: Besætninger					Sik. 79%	
			-2	-1	0	+1	+2		
Højde	3,82	Stor							
Styrke	2,46	Bred							
Kropsdybde	2,76	Dyb							
Mælkepræg	2,92	Åben							
Krydsretning	-0,72	Opsvæjet							
Krydsbredde	3,79	Bred							
Hasevinkel	0,79	Kroget							
Hasestilling	0,74	Parallele							
Klovhældning	1,67	Stejl							
Lemmescore	1,13	Høj							
Foryvertilhæftning	2,86	Fast							
Baggyverhøjde	3,75	Højt							
Baggyverbredde	3,45	Bredt							
Yverbånd	2,22	Stærk							
Yverdybde	2,01	Højt							
Forpatteafstand	1,15	Tæt							
Bagpatteafstand	1,30	Tæt							
Pattelængde	1,14	Lang							



MGGD: Regancrest BARBARA EX-92

NY
Nr. 1 type DOC søn. +914 mælk.
SHOWTIME Barbie! 3,54 Type & 13 Conf

	%	% sik	OBS
Fødselsindeks	2,3	62	0
Kælvningsindeks	2,5	60	0
Dødfødte Fødsel	6,4	59	0
Dødfødte Kælvning	5,8	58	0

Regancrest				Pris kr 160,-	
BOOM					
GTPI	2391		Døtre	Besætninger	
Netmerit \$	+135				
Mælk (Lbs)	+914	80%	aAa		
Fedt (Lbs)	+22	-0,05%	Malketid	103	
Protein (Lbs)	+31	+0,01%	EFI	8,1%	
Totaltype	3,54	79%	AVE Score		
Lemmer	1,78	79%	AVE Milk		
Yver	2,29	79%	Stb. nr. 261278 Bloodlines		
Celletal	3,11	78%			
Frugtbarhed	-1,1	74%			
Levetid	-1,1	76%			
DOC X SOLOMON X ATWOOD X SHOTTLE BARBARA					

Linjære August 2020			Døtre: Besætninger					Sik. 79%	
			-2	-1	0	+1	+2		
Højde	4,41	Stor							
Styrke	2,45	Stærk							
Kropsdybde	3,38	Dyb							
Mælkepræg	3,69	Åben							
Krydsretning	0,65	Hældende							
Krydsbredde	3,27	Bred							
Hasevinkel	-0,25	Ret							
Hasestilling	2,39	Parallele							
Klovhældning	2,97	Stejl							
Lemmescore	2,60	Høj							
Foryvertilhæftning	3,25	Fast							
Baggyverhøjde	3,89	Højt							
Baggyverbredde	3,58	Bredt							
Yverbånd	3,14	Stærk							
Yverdybde	2,32	Højt							
Forpatteafstand	2,12	Tætstillede							
Bagpatteafstand	2,81	Tætstillede							
Pattelængde	1,30	Lang							



MGD: Farnear Miami EX-90

2883 GTPI uden kontraktforpligt.
+5,6 Levetid & 9 Conf & 1,93 yver

	%	% sik	OBS
Fødselsindeks	1,8	61	0
Kælvningsindeks	1,5	56	0
Dødfødte Fødsel	5,3	56	0
Dødfødte Kælvning	4,2	54	0

Farnear				Pris kr KSS 290,-	
MIAMI					
GTPI	2883		Døtre	Besætninger	
Netmerit \$	+718				
Mælk (Lbs)	+1214	78%	aAa	243	
Fedt (Lbs)	+70	+0,08%	Malketid	102	
Protein (Lbs)	+53	+0,05%	EFI	9,2%	
Totaltype	1,80	76%	SCR		
Lemmer	0,71	76%	ECO Feed		
Yver	1,93	76%	Stb. nr. 261202 STgenetics		
Celletal	2,71	76%			
Frugtbarhed	-0,4	73%			
Levetid	+5,6	74%			
NIGHTCAP X DYNAMO X RUBICON X UNO					

Linjære August 2020			Døtre: Besætninger					Sik. 76%	
			-2	-1	0	+1	+2		
Højde	0,52	Stor							
Styrke	0,02	Stærk							
Kropsdybde	0,24	Dyb							
Mælkepræg	1,68	Åben							
Krydsretning	-0,58	Opsvæjet							
Krydsbredde	1,80	Bred							
Hasevinkel	0,92	Kroget							
Hasestilling	0,61	Parallele							
Klovhældning	0,37	Stejl							
Lemmescore	0,87	Høj							
Foryvertilhæftning	1,69	Fast							
Baggyverhøjde	2,63	Højt							
Baggyverbredde	2,42	Bredt							
Yverbånd	2,00	Stærk							
Yverdybde	1,01	Højt							
Forpatteafstand	1,50	Tæt							
Bagpatteafstand	1,98	Tæt							
Pattelængde	-0,57	Kort							



Tyrefar med 161 RZG & 108 Malketid
+1588 Mælk. Norgaard XY-Ting Candy bagved

	%	% sik	OBS
Fødselsindeks	1,8	59	0
Kælvningsindeks	2,1	56	0
Dødfødte Fødsel	5,4	52	0
Dødfødte Kælvning	5,7	53	0

Gen		Pris kr 175/290,-		Døtre		Besætninger
PIKACHU						
GTPI	2811			Døtre		Besætninger
Netmerit \$	+694					
Mælk (Lbs)	+1588	76%	aAa			
Fedt (Lbs)	+82	+0,07%	Malketid	108		
Protein (Lbs)	+58	+0,03%	EFI	9,0%		
Totaltype	0,57	74%	SCR			
Lemmer	0,50	74%	ECO Feed			
Yver	0,75	74%				Stb. nr. 261379
Celletal	2,80	74%				STgenetics
Frugtbarhed	-0,2	72%				
Levetid	+4,6	73%				
CHARL X GYMNAST X BATTLECRY X POLICE						

Linjære August 2020			Døtre: Besætninger					Sik. 74%	
			-2	-1	0	+1	+2		
Højde	0,31	Stor							
Styrke	-0,13	Smal							
Kropsdybde	-0,20	Opkneben							
Mælkepræg	0,87	Åben							
Krydsretning	-0,13	Opsvæjet							
Krydsbredde	0,81	Bred							
Hasevinkel	-0,30	Ret							
Hasestilling	0,42	Parallele							
Klovhældning	0,22	Stejl							
Lemmescore	0,59	Høj							
Foryvertilhæftning	0,49	Fast							
Baggyverhøjde	1,89	Højt							
Baggyverbredde	1,74	Bredt							
Yverbånd	-0,55	Svagt							
Yverdybde	-0,01	Højt							
Forpatteafstand	-0,72	Vidtstillede							
Bagpatteafstand	-0,79	Vidtstillede							
Pattelængde	-0,39	Kort							



2877 GTPI, 3539 LPI & 9 Conf
107 Malketid, 2,30 Yver & +1612 Mælk

	%	% sik	OBS
Fødselsindeks	2,0	62	0
Kælvningsindeks	2,3	56	0
Dødfødte Fødsel	5,9	58	0
Dødfødte Kælvning	3,8	54	0

Peak		Pris kr 175/275,-		Døtre		Besætninger
SANJAY						
GTPI	2877			Døtre		Besætninger
Netmerit \$	+668					
Mælk (Lbs)	+1612	77%	aAa			
Fedt (Lbs)	+68	+0,02%	Malketid	107		
Protein (Lbs)	+59	+0,03%	EFI	9,2%		
Totaltype	2,04	75%	SCR			
Lemmer	0,85	75%	ECO Feed			
Yver	2,30	75%				Stb. nr. 261200
Celletal	2,88	75%				Jetstream
Frugtbarhed	-0,6	73%				
Levetid	+4,3	74%				
ALTAHOTJOB X FRAZZLED X SILVER X MCCUTCHEN						

Linjære August 2020			Døtre: Besætninger					Sik. 74%	
			-2	-1	0	+1	+2		
Højde	1,73	Stor							
Styrke	0,81	Stærk							
Kropsdybde	0,85	Dyb							
Mælkepræg	1,47	Åben							
Krydsretning	-0,04	Opsvæjet							
Krydsbredde	1,06	Bred							
Hasevinkel	-0,28	Ret							
Hasestilling	1,21	Parallele							
Klovhældning	1,69	Stejl							
Lemmescore	1,10	Høj							
Foryvertilhæftning	2,55	Fast							
Baggyverhøjde	3,42	Højt							
Baggyverbredde	3,15	Bredt							
Yverbånd	1,55	Stærk							
Yverdybde	1,86	Højt							
Forpatteafstand	1,05	Tæt							
Bagpatteafstand	1,55	Tæt							
Pattelængde	-0,84	Kort							

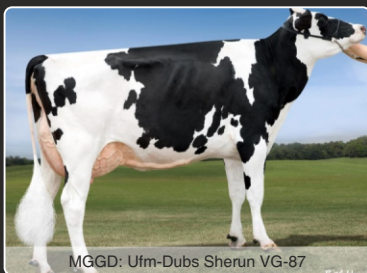


2753 GTPI, & 2,17 yver & 3429 LPI
+0,7 DPR & +0,12% Fedt

	%	% sik	OBS
Fødselsindeks	2,6	62	0
Kælvningsindeks	2,5	61	0
Dødfødte Fødsel	5,6	59	0
Dødfødte Kælvning	4,8	59	0

T-Gen-Ac Noble		Pris kr 120/225,-		Døtre		Besætninger
TAMPICO						
GTPI	2753			Døtre		Besætninger
Netmerit \$	+616					
Mælk (Lbs)	+735	79%	aAa	432		
Fedt (Lbs)	+62	+0,12%	Malketid	104		
Protein (Lbs)	+35	+0,04%	EFI	9,5%		
Totaltype	1,64	77%	SCR			
Lemmer	0,46	77%	ECO Feed	102		
Yver	2,17	77%				Stb. nr. 261203
Celletal	2,83	77%				STgenetics
Frugtbarhed	+0,7	74%				
Levetid	+4,8	75%				
NOBLE X SILVER X CASHCOIN X ROBUST						

Linjære August 2020			Døtre: Besætninger					Sik. 77%	
			-2	-1	0	+1	+2		
Højde	0,80	Stor							
Styrke	0,08	Stærk							
Kropsdybde	0,25	Dyb							
Mælkepræg	1,28	Åben							
Krydsretning	0,30	Hældende							
Krydsbredde	0,77	Bred							
Hasevinkel	0,16	Kroget							
Hasestilling	0,32	Parallele							
Klovhældning	0,72	Stejl							
Lemmescore	0,66	Høj							
Foryvertilhæftning	1,89	Fast							
Baggyverhøjde	3,19	Højt							
Baggyverbredde	2,93	Bredt							
Yverbånd	1,81	Stærk							
Yverdybde	1,24	Højt							
Forpatteafstand	1,36	Tæt							
Bagpatteafstand	1,99	Tæt							
Pattelængde	-0,85	Kort							



154 RZG, 3484 LPI & 8 Conf.
+73 Fedt, 1,56 Yver & +5,2 Levetid

	%	% sik	OBS
Fødselsindeks	2,4	87	219
Kælvningsindeks	2,5	70	0
Dødfødte Fødsel	6,0	79	214
Dødfødte Kælvning	6,1	63	0

San-Dan Noble		Pris kr 140/260,-		Døtre		Besætninger
STOCKTON						
GTPI	2741			Døtre		Besætninger
Netmerit \$	+633					
Mælk (Lbs)	+1003	79%	aAa	234		
Fedt (Lbs)	+73	+0,12%	Malketid	100		
Protein (Lbs)	+37	+0,02%	EFI	9,2%		
Totaltype	1,43	77%	SCR	-0,7		
Lemmer	0,31	77%	ECO Feed	102		
Yver	1,56	77%				Stb. nr. 260829
Celletal	2,71	77%				STgenetics
Frugtbarhed	-0,2	74%				
Levetid	+5,2	75%				
NOBLE X RUBICON X SHAN X SUPER						

Linjære August 2020			Døtre: Besætninger					Sik. 77%	
			-2	-1	0	+1	+2		
Højde	0,83	Stor							
Styrke	0,23	Bred							
Kropsdybde	0,39	Dyb							
Mælkepræg	1,29	Åben							
Krydsretning	-0,24	Opsvæjet							
Krydsbredde	1,09	Bred							
Hasevinkel	0,58	Kroget							
Hasestilling	0,03	Parallele							
Klovhældning	0,28	Stejl							
Lemmescore	0,61	Høj							
Foryvertilhæftning	1,59	Fast							
Baggyverhøjde	2,10	Højt							
Baggyverbredde	1,93	Bredt							
Yverbånd	0,87	Stærk							
Yverdybde	1,44	Højt							
Forpatteafstand	1,07	Tæt							
Bagpatteafstand	0,92	Tæt							
Pattelængde	-0,80	Kort							